



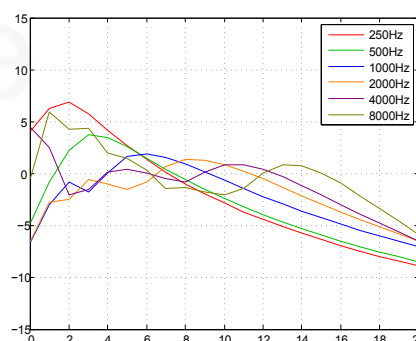
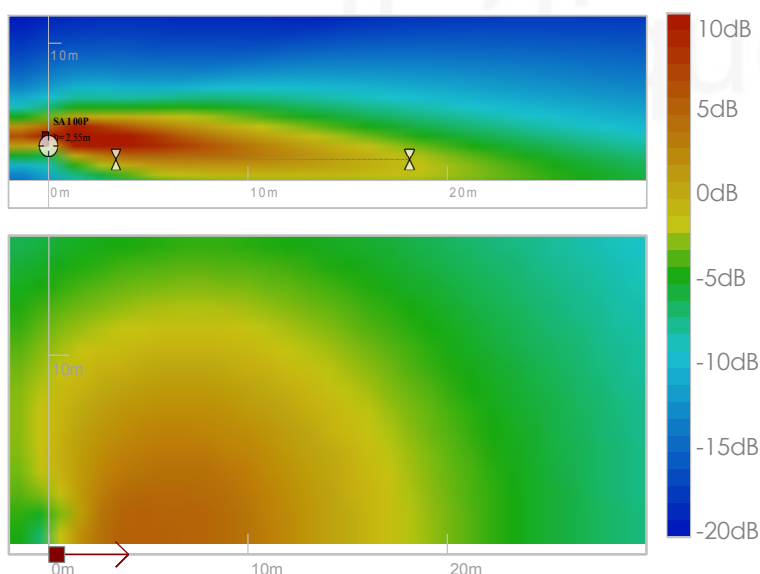
CARACTERISTIQUES ACOUSTIQUES	
Inclinaison du plan d'écoute	0-5°
Portée (500Hz-2kHz ± 3 dB)	15 m
Portée (500Hz-2kHz ± 5 dB)	21 m
Max SPL (bruit CEI268-16)	95 dB SPL à 10m avec amplificateur MPA6150
Bande passante (-10dB)	110Hz-19kHz
Ouverture horizontale (-6dB 1kHz-2kHz)	180°
Haut-parleur	3", neodyme, saladier moulé

CARACTERISTIQUES ELECTRIQUES	
Connecteur Haut-parleurs	12 points
Connecteur Microphone (option)	XLR Mâle
Longueur de câble conseillée	jusqu'à 300m avec un câble 4G1.5mm ² jusqu'à 500m avec un câble 4G2.5mm ²
Impédance	3 canaux, 8 Ω

CARACTERISTIQUES MECANIQUES	
Matériaux	Acier et PVC
Dimensions (mm)	1024 x 124 x 131
Poids (kg)	9
Environnement	0-40°C. IP55
Couleurs	Standards: Noir (RAL 9005), Blanc (RAL 9016) Option COL : tout RAL

MONTAGE	
Montage en applique	Équerres de fixation fournies

REGLAGES ET UTILISATION	
Logiciel	Logiciel SAdrive fourni
Modélisation	Modèle EASE et CATT-Acoustic disponible



Abcisses: distance (m).
Colonne SA100P à 2,55m du sol.
0 dB est le niveau SPL moyen sur 3m-12m dans l'axe.